

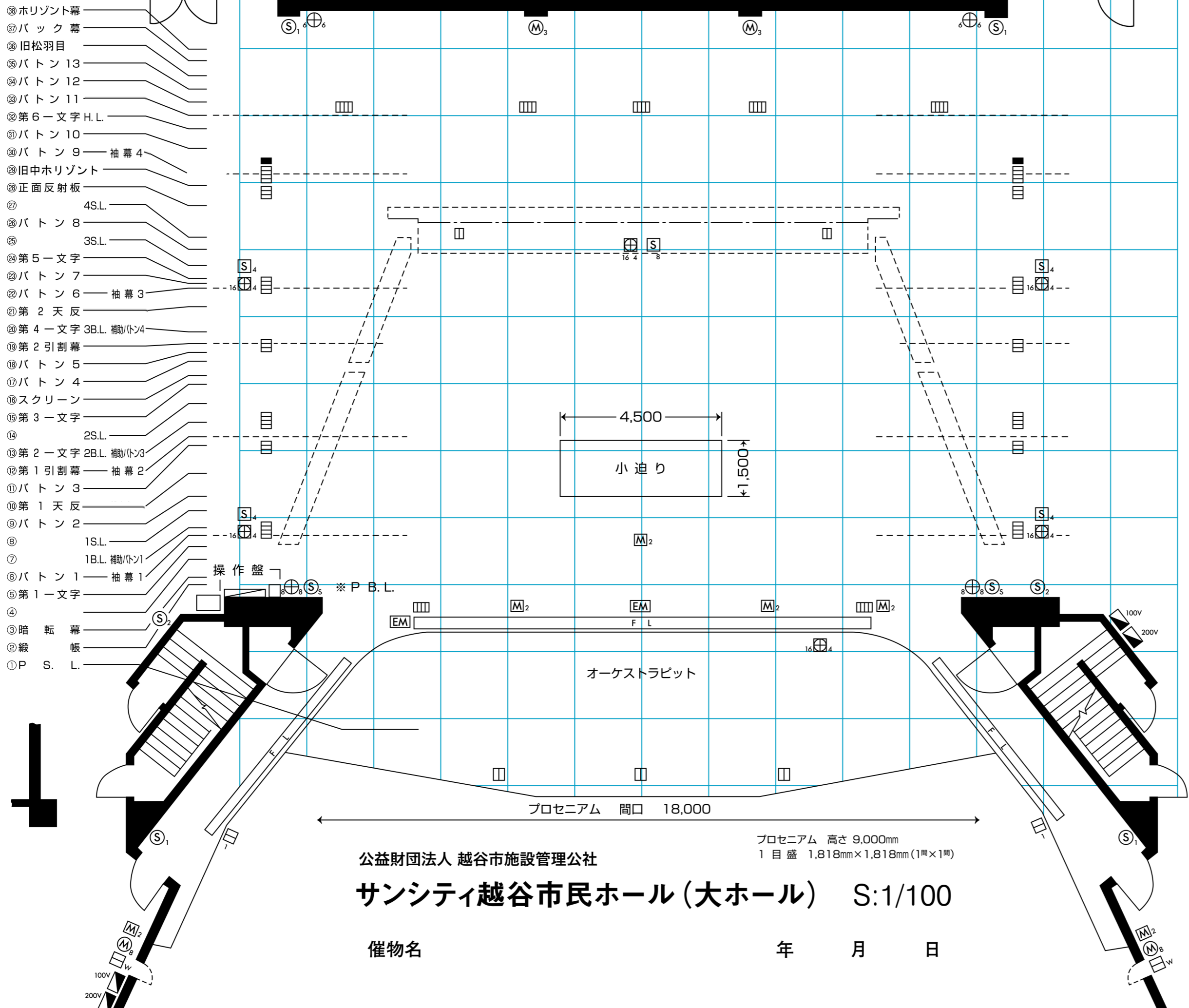
楽屋廊下

- ⑳ ⑳ ⑳ ㉑ ㉒ ㉓ ㉔ ㉕ ㉖ ㉗ ㉘ ㉙ ㉚ ㉛ ㉜ ㉝ ㉞ ㉟ ㊱ ㊲ ㊳ ㊴ ㊵ ㊶ ㊷ ㊸ ㊹ ㊺ ㊻ ㊼ ㊽ ㊾ ㊿
- ㉞ ① ② ③ ④ ⑤ ⑥ ⑦ ⑧ ⑨ ⑩ ⑪ ⑫ ⑬ ⑭ ⑮ ⑯ ⑰ ⑱ ㉔ ㉕ ㉖ ㉗ ㉘ ㉙ ㉚ ㉛ ㉜ ㉝ ㉞ ㉟ ㊱ ㊲ ㊳ ㊴ ㊵ ㊶ ㊷ ㊸ ㊹ ㊺ ㊻ ㊼ ㊽ ㊾ ㊿

搬入口

記号

|                 |                   |
|-----------------|-------------------|
| EM              | エレベーターマイク         |
| M <sub>3</sub>  | 壁付マイクコンセントXLR型3口  |
| M <sub>8</sub>  | 壁付マイクコンセントXLR型8口  |
| M <sub>2</sub>  | 床マイクコンセントXLR型2口   |
| ⊕ <sub>6</sub>  | 壁付6chマルチ+パラXLR型6口 |
| ⊕ <sub>8</sub>  | 壁付8chマルチ+パラXLR型8口 |
| ⊕ <sub>16</sub> | 床16chマルチ+パラXLR型4口 |
| S <sub>1</sub>  | 壁付スピーカコンセントNL4型1口 |
| S <sub>2</sub>  | 壁付スピーカコンセントNL4型2口 |
| S <sub>3</sub>  | 壁付スピーカコンセントNL4型3口 |
| S <sub>s</sub>  | 壁付ステージスピーカ用コンセント  |
| S <sub>4</sub>  | 床スピーカコンセントNL4型4口  |
| S <sub>8</sub>  | 床スピーカコンセントNL4型8口  |
| MC              | マルチ集中コネクター盤       |
| FL              | フットライト            |
| □ <sub>1</sub>  | コンセントC型30A2口 1回路  |
| □ <sub>w</sub>  | 壁付コンセントC型30A2口    |
| □               | フロアコンセントC型30A2口   |
| □□              | フロアコンセントC型30A3口   |
| □□□             | フロアコンセントC型30A4口   |
| ■               | フロアコンセントC型60A1口   |
| 100V            | 24kw音響電源          |
| 200V            | 5kw照明電源           |
| ⊠               | 40kwTV電源          |



公益財団法人 越谷市施設管理公社  
**サンシティ越谷市民ホール(大ホール)** S:1/100  
 催物名 \_\_\_\_\_ 年 月 日